

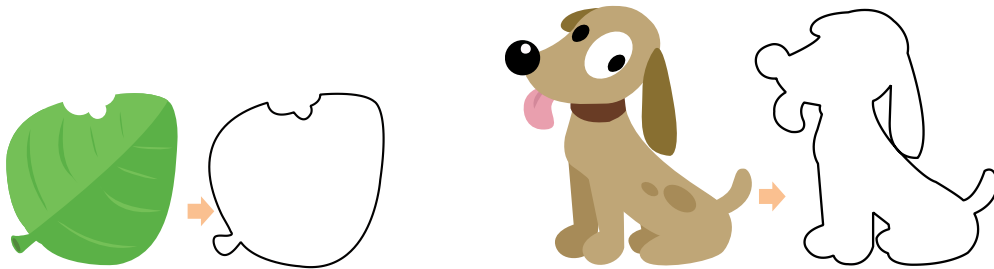
หน่วยการเรียนรู้ที่ 1

รูปร่าง รูปทรง

รูปร่าง (Shape)

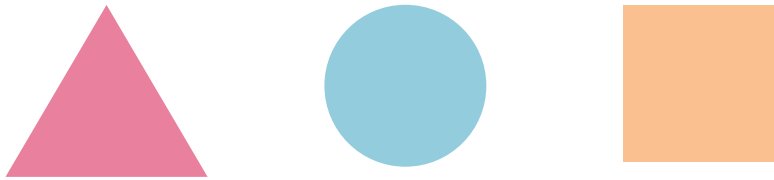
รูปร่าง (Shape) มีลักษณะเป็นเส้นรอบนอกของสิ่งต่างๆ ซึ่งจะมองเห็นแค่ความกว้างและความยาวหรือที่เราเรียกว่า 2 มิติ รูปร่างสามารถแบ่งออกเป็น 3 ลักษณะ คือ

1. รูปร่างธรรมชาติ คือ รูปร่างที่เกิดขึ้นเองตามธรรมชาติ เช่น ต้นไม้ ดอกไม้ ก้อนหิน คน สัตว์ เป็นต้น



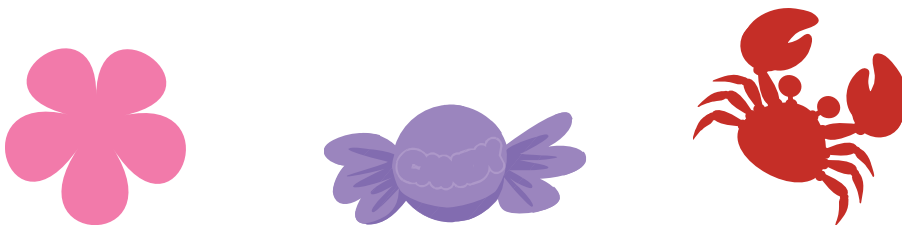
ตัวอย่าง รูปร่างในธรรมชาติ

2. รูปร่างเรขาคณิต คือ รูปร่างที่มนุษย์สร้างขึ้น มีโครงสร้างที่แน่นอน เช่น รูปสามเหลี่ยม รูปสี่เหลี่ยม และรูปวงกลม เป็นต้น



ตัวอย่าง รูปร่างเรขาคณิต

3. รูปร่างอิสระ คือ รูปร่างที่เกิดขึ้นตามความต้องการของผู้สร้างสรรค์ ตามความชอบ มีอิสระ หรือเกิดจากธรรมชาติ และไม่มีโครงสร้างที่แน่นอน เช่น ก้อนเมฆ กลีบดอกไม้ ตุ๊กตา เป็นต้น

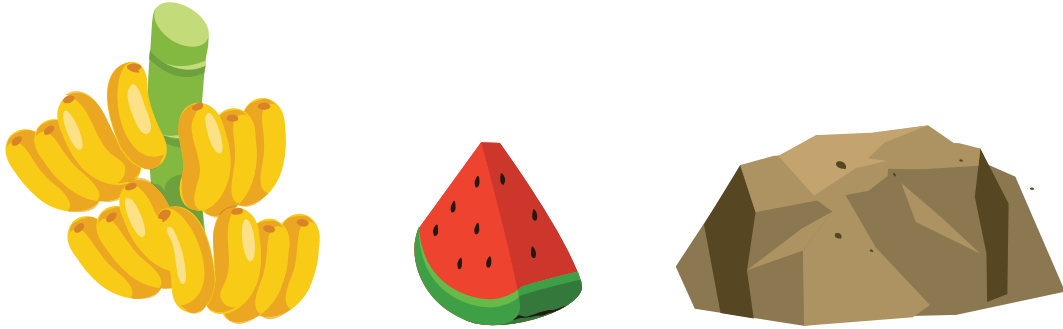


ตัวอย่าง รูปร่างอิสระ

รูปทรง (Form)

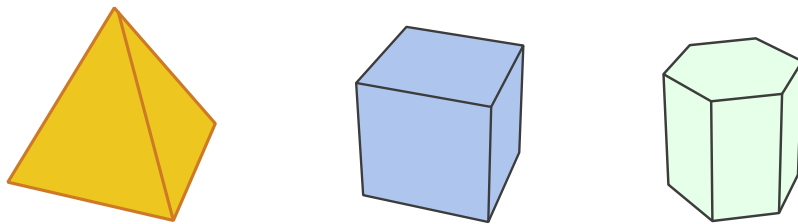
จะมีลักษณะเป็นโครงสร้างที่สามารถมองเห็นได้ทั้งส่วนกว้าง ส่วนยาวและส่วนลึก หรือที่เราเรียกว่า 3 มิติ รูปทรงสามารถแบ่งออกเป็น 3 ลักษณะ คือ

1. รูปทรงธรรมชาติ คือรูปทรงที่เกิดขึ้นตามธรรมชาติคล้ายๆ กับรูปร่างธรรมชาติแต่รูปทรงจะมีส่วนที่เป็นความหนาหรือความลึกขึ้นมา เช่น



ตัวอย่าง รูปทรงในธรรมชาติ

2. รูปทรงเรขาคณิต คือรูปทรงที่มนุษย์สร้างขึ้นด้วยเครื่องมือต่างๆ ได้แก่ รูปทรงสามเหลี่ยม รูปทรงสี่เหลี่ยม รูปทรงกลม ฯลฯ รูปทรง เหล่านี้จะแสดงความกว้าง ความยาว และความหนาหรือความลึก มีความสมจริงกว่ารูปร่างเรขาคณิต



ตัวอย่าง รูปทรงเรขาคณิต

3. รูปทรงอิสระ ลักษณะจะคล้ายกับรูปร่างอิสระ แต่จะเพิ่มความลึกเข้ามาเป็นรูปแบบโครงสร้างที่ไม่แน่นอน ให้ความรู้สึกเคลื่อนไหว เลื่อนไหลและไม่มีขีดจำกัด



ตัวอย่าง รูปทรงอิสระ