

หน่วยการเรียนรู้ที่ 3

สนุกกับศิลปะ

วาดภาพด้วยแสงและเงา

การวาดภาพวิธีนี้จะประกอบด้วยแสงและเงาเพื่อให้ภาพดูมีมิติและสมจริงมากขึ้น โดยแสงจะมีทั้งแบบที่มาจากธรรมชาติ เช่น แสงจากดวงอาทิตย์ แสงจากดวงจันทร์ และแสงที่มนุษย์สร้างขึ้น เช่น แสงจากหลอดไฟ แสงจากเทียน แสงจากไฟฉาย เป็นต้น

ส่วนเงาก็จะมีทั้งเงาที่เกิดขึ้นภายในวัตถุและเงาตกกระทบบหรือเงาตกทอด เป็นเงาของวัตถุที่ทอดไปกับพื้นที่ยาววัตถุซึ่งจะต้องใช้สีเข้มในการระบาย ในการเขียนภาพแสงและเงาที่ดีต้องแสดงน้ำหนักของแสงและเงาให้เหมาะสมได้สัดส่วน วัตถุด้านที่ถูกแสงจะสว่าง การระบายสีจะต้องใช้สีอ่อน ส่วนวัตถุด้านที่เป็นเงาต้องใช้สีแก่หรือสีเข้มในการระบาย แสงและเงาจะอยู่ตรงข้ามกันเสมอ

ขั้นตอนการวาดภาพด้วยแสงและเงา

1. นำวัตถุตัวอย่างมาวาง
2. ใช้ไฟฉายส่องด้านใดด้านหนึ่งของวัตถุเพื่อให้เกิดเงา
3. สร้างลายเส้นของวัตถุต้นแบบ
4. สังเกตการเกิดแสงและเงา
5. แรเงาน้ำหนักของแสงและเงาโดยไล่จากอ่อนไปเข้ม
6. แรเงาในส่วนที่เป็นเงาตกกระทบบหรือเงาตกทอด

วาดภาพด้วยน้ำหนักสี

การวาดภาพวิธีนี้จะทำให้ภาพมีระยะใกล้-ไกล โดยจะใช้หลักของการไล่ระดับสีอ่อน-แก่ เข้ม-จางเข้ามาช่วย เช่น ภาพที่อยู่ใกล้จะมีสีที่เข้มสามารถมองเห็นรายละเอียดต่างๆ ได้ชัดเจน ส่วนภาพที่อยู่ไกลจะมีความเข้มน้อยกว่าจะมองเห็นเป็นภาพกลางๆ สีที่ใช้ส่วนมากจะเป็นสีอ่อนๆ

ขั้นตอนการวาดภาพด้วยน้ำหนักสี

1. ร่างภาพที่ต้องการด้วยดินสอ
2. ลงสีโดยไล่สีจากด้านหลังมาด้านหน้าด้วยน้ำหนักสีจากอ่อนมาเข้ม
3. ลงรายละเอียดในส่วนที่อยู่ด้านหน้าสุดให้ชัดเจน



ตัวอย่างการวาดภาพด้วยน้ำหมึกสี

วาดภาพด้วยวรรณะสี

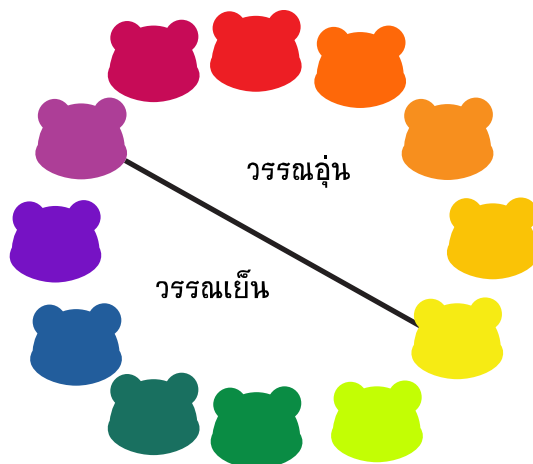
วรรณะของสีในงานศิลปะจะมีอยู่ด้วยกัน 2 วรรณะคือ

สีวรรณะร้อนหรือวรรณะอุ่น

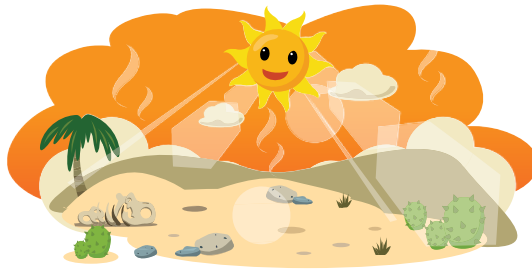
เป็นกลุ่มสีที่ให้ความรู้สึกอบอุ่น ความสนุกสนานเพลิดเพลิน ตื่นเต้น สีวรรณะร้อน ได้แก่ สีม่วง สีม่วงแดง สีแดง สีส้มแดง สีส้ม สีส้มเหลือง สีเหลือง

สีวรรณะเย็น

เป็นกลุ่มสีที่ให้ความรู้สึกสงบ สบาย ผ่อนคลาย สีวรรณะเย็น ได้แก่ สีม่วง สีม่วงน้ำเงิน สีน้ำเงิน สีเขียวน้ำเงิน สีเขียว สีเขียวเหลือง และสีเหลือง สีที่เป็นได้ทั้ง 2 วรรณะคือ สีเหลืองและสีม่วง



วาดภาพด้วยสีวรรณะร้อน



วาดภาพด้วยสีวรรณะเย็น



วาดภาพด้วยสีทั้ง 2 วรรณะ

