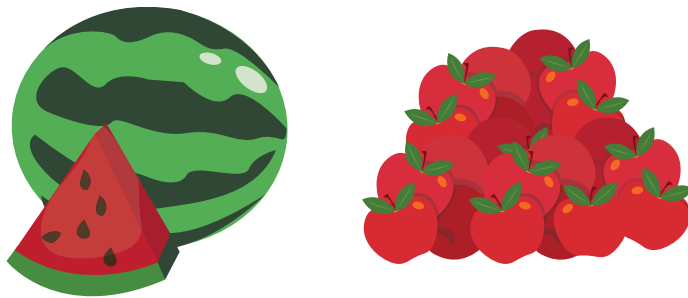


## หน่วยการเรียนรู้ที่ 2

### หลักการสร้างงานศิลปะ

#### การจัดขนาด

สามารถแสดงให้เห็นว่าวัตถุนั้นใหญ่หรือเล็ก บ่งบอกระยะใกล้-ไกลหรือความลึกได้ เช่น ถ้าวัตถุที่อยู่ใกล้ก็จะมีขนาดใหญ่และชัดเจนกว่าวัตถุที่อยู่ไกล การจัดขนาดของภาพจะช่วยให้งานศิลปะมีความสวยงาม น่ามอง ขนาดภาพที่แตกต่างกันก็สามารถทำให้เกิดความสมดุลได้ แต่ต้องอาศัยหลักของการจัดองค์ประกอบภาพเข้ามาช่วย



ตัวอย่างภาพที่มีขนาดไม่เท่ากันแต่มีความสมดุล

#### สัดส่วน

คือการจัดองค์ประกอบต่างๆ ที่แตกต่างกันให้อยู่ในรูปแบบเดียวกัน กลมกลืนกัน มีความสมส่วนพอเหมาะพอดี



สัดส่วนของดอกไม้ กับต้นไม้ที่มีขนาดต่างกัน  
แต่ใช้จำนวนของดอกไม้และพระอาทิตย์เข้ามาช่วยทำให้เกิดสมดุลของภาพ

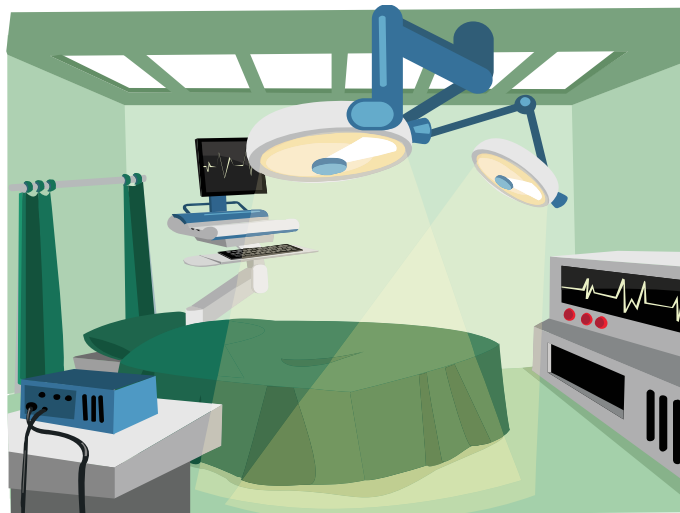
## ความสมดุล

หรือดุลยภาพ คือการจัดน้ำหนักของภาพทั้งด้านซ้ายและด้านขวาให้เท่ากันโดยอาศัยจุดศูนย์กลางของภาพเป็นหลัก ความสมดุลสามารถแบ่งได้เป็น 2 ประเภทคือ

### 1. ความสมดุลแบบสองข้างเท่ากัน

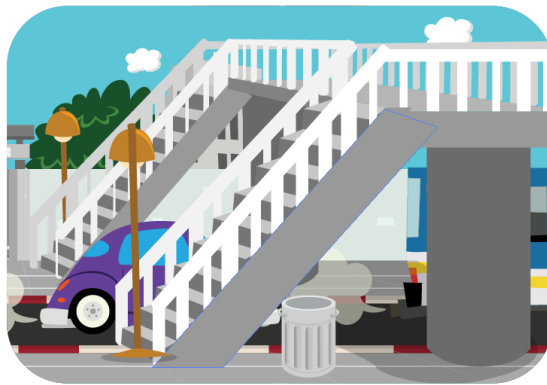


### 2. ความสมดุลแบบสองข้างไม่เท่ากัน



## รูปและพื้นที่ว่าง

คือพื้นที่รอบๆ วัตถุหรือรูปภาพซึ่งจะช่วยให้วัตถุหรือรูปภาพนั้นดูโดดเด่น แต่ถ้ามีพื้นที่ว่างมากเกินไปก็จะทำให้จุดเด่นของภาพดูเล็กลงไปภาพจะดูโล่ง ว่าง แต่ถ้ามีพื้นที่ว่างน้อยเกินไปก็จะทำให้ภาพดูอึดอัด



ภาพที่มีพื้นที่ว่างน้อย



ภาพที่มีพื้นที่ว่างที่เหมาะสม