

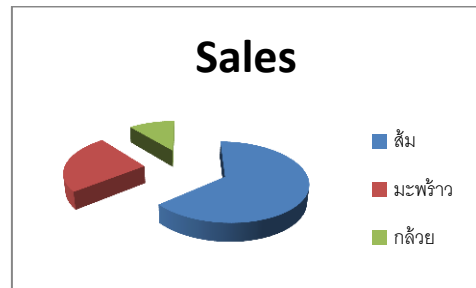
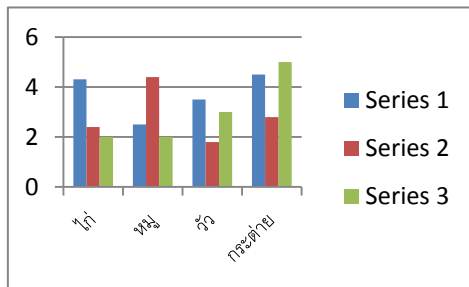
หน่วยการเรียนรู้ที่ 5

แผนภาพและแผนผัง

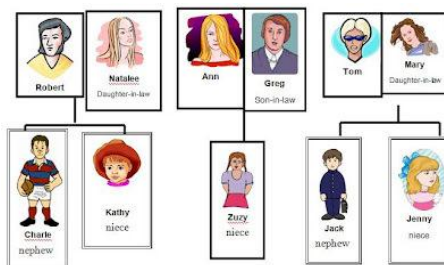
แผนภาพและแผนผังกับงานศิลปะ

แผนภาพและแผนผังถูกสร้างขึ้นมาเพื่อใช้ในการประกอบคำอธิบายเพื่อให้เห็นภาพที่ชัดเจนและเข้าใจง่ายขึ้น จะใช้รูปภาพในการออกแบบโดยไม่ต้องบรรยายเป็นตัวหนังสือ

ในปัจจุบันการสร้างแผนภาพและแผนผังนิยมใช้กันอยู่โดยทั่วไป เช่น ใช้ในการนำเสนอ งาน สรุปข้อมูล แสดงการเปรียบเทียบ เป็นต้น



ตัวอย่างแผนภาพ



ตัวอย่างแผนผัง

ที่มา: <https://krukohkhan.wordpress.com/2014/01/29/familytree/>

http://prathom.swu.ac.th/satit/flower/main_plan/main_plan.htm

ตัวอย่างสัญลักษณ์ต่างๆ ที่ใช้ในแผนผัง



วัด



แม่น้ำ



โรงพยาบาล



คน



สนามบิน



โรงเรียน



สะพาน



ทางเดิน

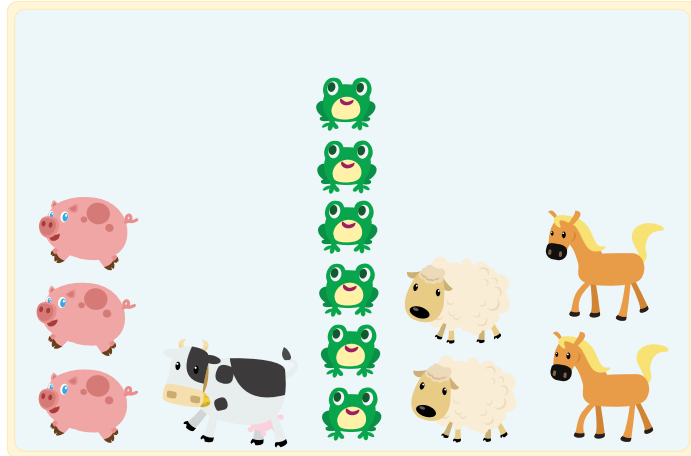


ร้านอาหาร

การทำแผนภาพแสดงจำนวน

แผนภาพแสดงจำนวนสัตว์เลี้ยงในฟาร์ม มีขั้นตอนดังนี้

1. ศึกษาข้อมูลและเก็บรายละเอียดจำนวนสัตว์เลี้ยง
2. ออกแบบแผนภาพให้สื่อถึงข้อมูลที่ได้มา
3. วาดภาพประกอบให้สวยงาม



จากภาพจะได้ข้อสรุปดังนี้

จำนวนหมูมีทั้งหมด	3 ตัว
จำนวนวัวมีทั้งหมด	1 ตัว
จำนวนกบมีทั้งหมด	6 ตัว
จำนวนแกะมีทั้งหมด	2 ตัว
จำนวนม้ามีทั้งหมด	2 ตัว

การทำแผนผังสวนสนุก

การแผนผังสวนสนุก มีขั้นตอนดังนี้

1. ศึกษาข้อมูลและเก็บรายละเอียดของสถานที่
2. ออกแบบแผนผังให้สื่อถึงข้อมูลที่ได้มา
3. วาดภาพประกอบให้สวยงาม



ตัวอย่างแผนผัง